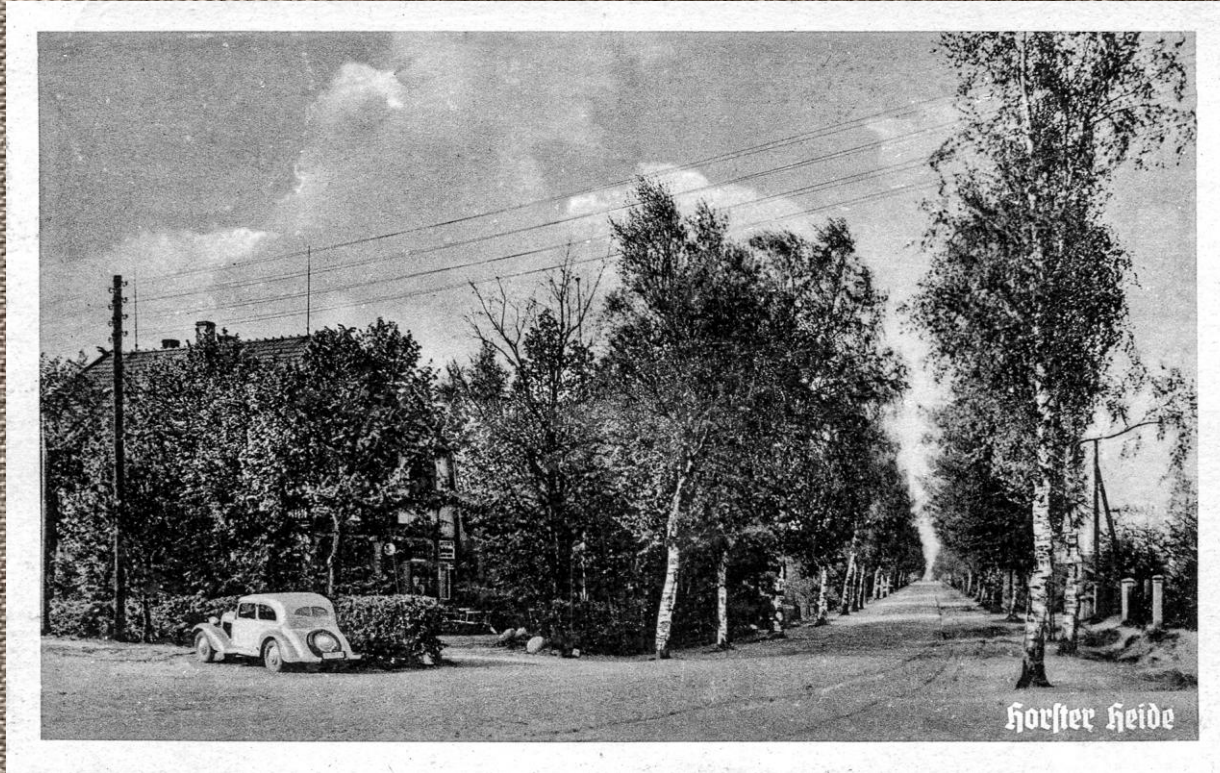


Mein Dorf, Wie hast du dich verändert!



Vortrag von Joachim v. Elsner und Matthias Clausen
12. Juni 2026
Im Dorfhaus Maschen (Seevetal)

Als die Großstädter in die Heide kamen. Zur Siedlungsgeschicht der Maschener und Horster Heide.

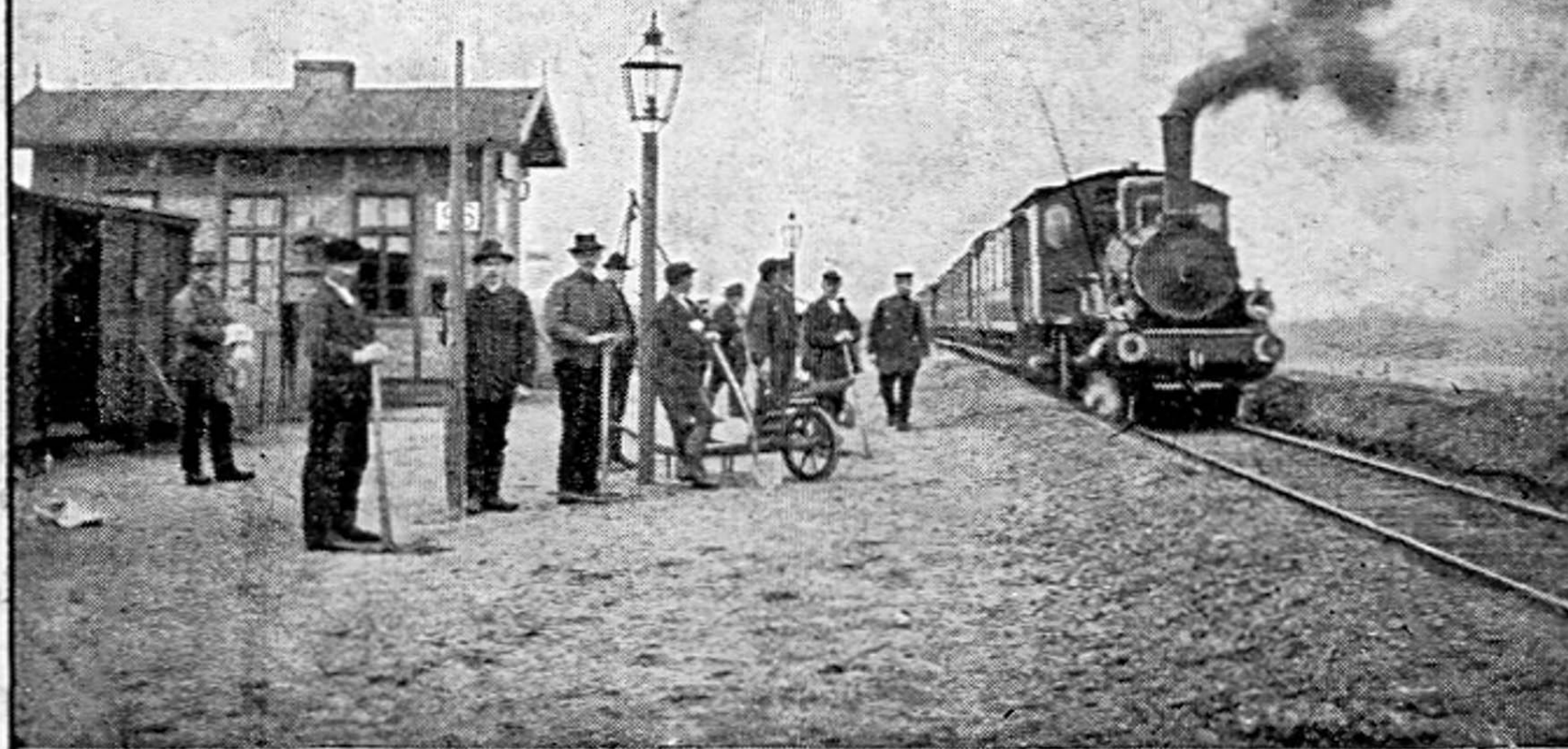
- *"Seit Anfang dieses Jahrhunderts erscheinen die landfremden Siedler, die sich im Heidegebiet zwischen Maschen und Horst niederlassen, um dort die Einsamkeit und somit Erholung zu finden. Die ersten Siedler entdeckten diese schöne Landschaft bald nachdem Maschen einen Bahnhof erworben hatte. Im Jahre 1901 erschloss sich Maschen (damals 530 Einwohner) mit diesem Bahnhof die Verbindung zu der in großen Schritten vorseilenden Großstadt Hamburg.*
- *Nun wurde auch noch eine Straße gebaut, die auch die Bewohner des Dorfes Horst leichter zum Bahnhof Maschen gelangen lassen sollte. Wie aber der heutige Stand in Maschen/Horst zeigt, scheinen Bahnhof und Straße eher in umgekehrter Richtung genutzt worden zu sein, d.h. das Dorf ist nicht zur Stadt, sondern die überquellende Großstadt ist ins Dorf gekommen, um sich dort auf ihre Weise `breit zu machen`.*
- *Diese Tendenz wurde unnatürlich gefördert durch den Strom der Ausgebombten (1943) und Flüchtlinge (nach 1945), die in diesen Dörfern ihre Notunterkunft suchten."*
- *So beschreiben es im Jahr 1950 drei junge Studenten in einer Arbeit für die "Akademie für Gemeinwirtschaft" in Hamburg (heute HWP).*

©Albrodt, Friedrich Wilhelm, Michael, Kurt, Wolf, Henry:
*Soziologische Untersuchung an einer Streusiedlung in der Nähe Hamburgs.
Hamburg 1950.*

Erinnerungen von Joachim von Elsner



BAHNHOF.





Der alte kascher Bahnhof im Jahre 19



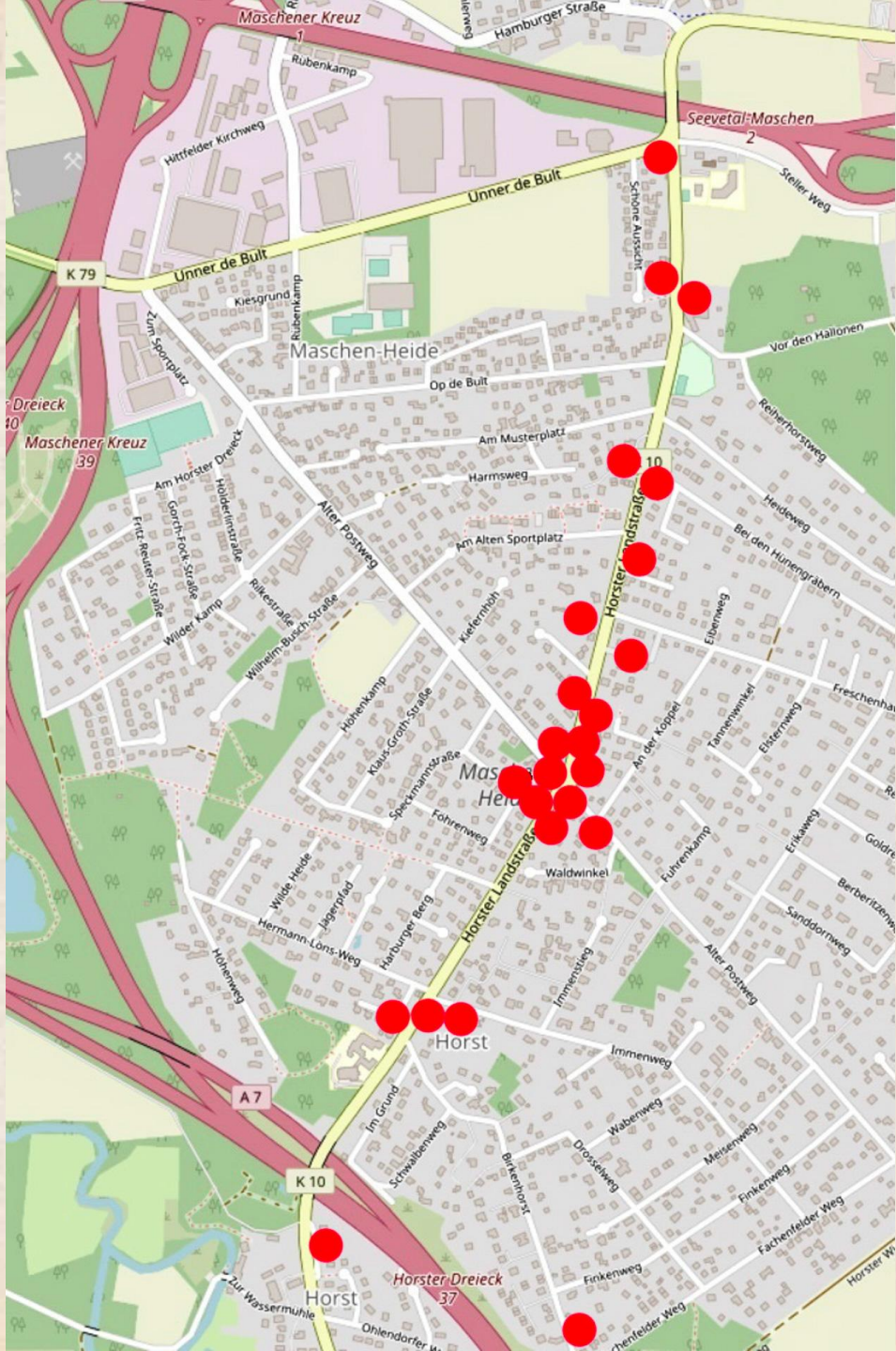
Maschen

Meyer's Gasthaus „Zum Bahnhof“
Telephon № 26, Amt Stelle i. L.



Geschäfte entlang der Horster Landstraße

- ° Herr König und sein Kiosk
- ° Sattler Alfred Schmiedel
- ° Kalksandsteinwerk Paul Schmanns
- ° Friedhofsgärtnerei Simon
- ° Zimmerei Kröger
- ° Lebensmittel Fissmer
- ° Zimmerei Meier
- ° Gärtnerei Meier am Alten Sportplatz
- ° Dr. Röhrs und seine Praxis
- ° Parkett-Pohl
- ° Kohlen- und Landhandel Dittmer
- ° Frau Wolter und ihr Krämerladen
- ° Frau Salomon und ihr Laden, Wolle, Kleidung, später Schokolade
- ° Heinz Bock, Obst, Gemüse, Fisch
- ° Gasthaus Heidehaus
- ° Bäckerei Ernst Heick
- ° Schlachterei Otto Fornefett
- ° Milchhandlung Pape
- ° Lebensmittel Böttcher
- ° Kiosk „Die Bude“
- ° Günther Hüntten, Eisen- und Haushaltswaren
- ° Drogerie Dieter Schley
- ° Post (mit Herrn Erdmann)
- ° Gemüsehändler Max Magnus
- ° Henry Hörner, Polier, Baustoffhandel, Anfertigung von Gehweplatten u.ä.
- ° Otterstein, Propangas
- ° Oskar Lemke, Fahrradreparatur
- ° Malermeister Giesecking,
- ° Zahnarzt Lenz
- ° Franz Glowalla, Hühnerfutter
- ° Schuster Stör in seinem Schusterhäuschen
- ° Ulrich, Lebensmittel, auch Anbieter von Heidegrundstücken
- ° Foto Breuer – später Fernseh Breuer
- ° Lebensmittel Götze (Birkenweg)
und weitere Handwerksbetriebe
an kleinen Straßen und Wegen von Horst
- ° Kohlenhändler Caesar Meyer mit seinem Pferd Lotte







KIRCHE



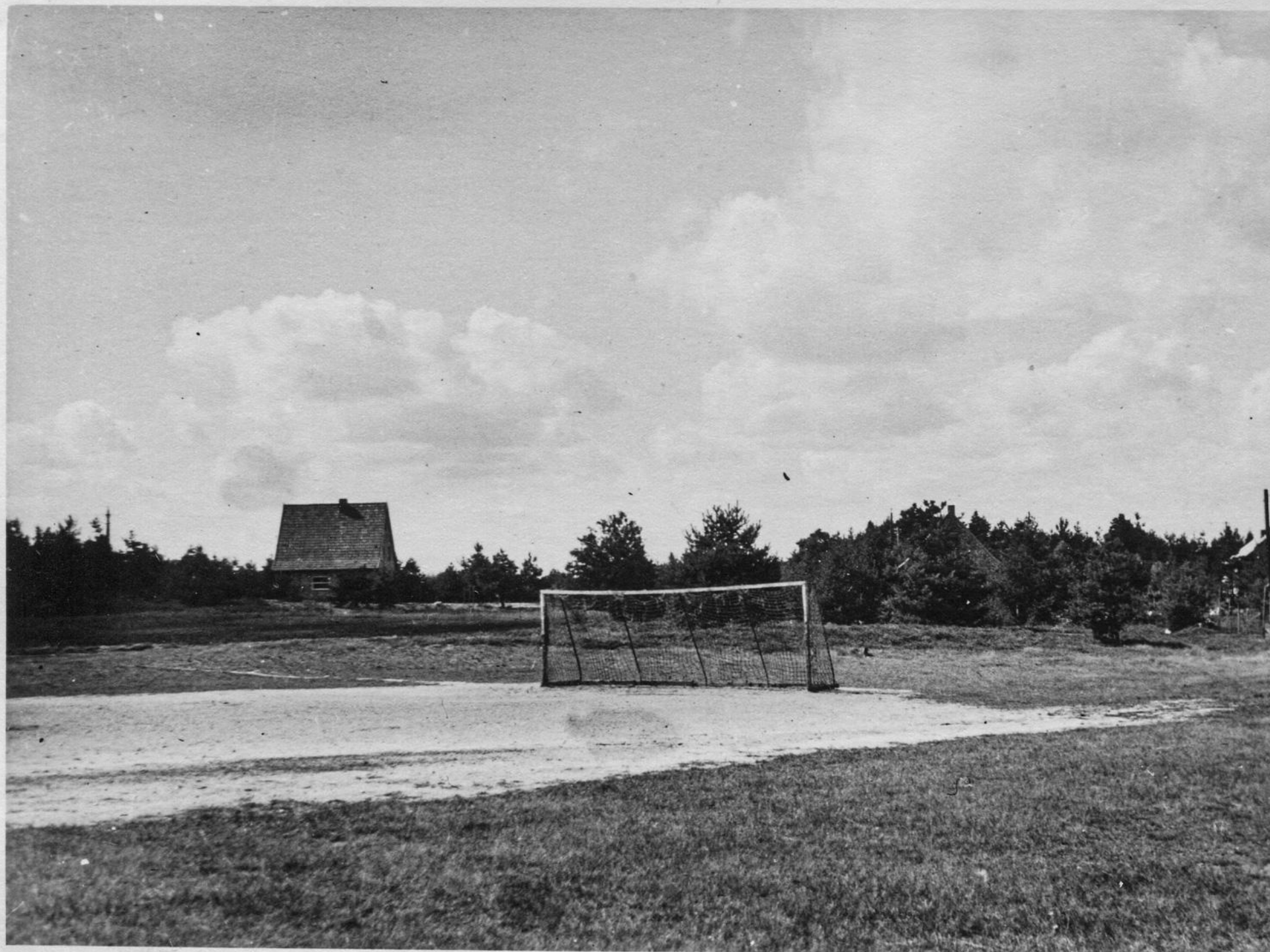






















Stornublatt

Kaufmanns-Verlag

KAUFMANNS-VERLAG

Baden Konfakten

EIS

Rauchwaren

Dove Bon

KAUFMANNS-VERLAG

Erfrischungshalle





Maschener-Eiscafé





124

NOTICE
The following information is being furnished to you for your information.
If you have any questions, please contact the office.

NOTICE
Gillette

NOTICE
The following information is being furnished to you for your information.
If you have any questions, please contact the office.

NOTICE
The following information is being furnished to you for your information.
If you have any questions, please contact the office.



Die Horster Heide wird zum Kauf angeboten

Bedarfsartikel für Heideansiedler,
Kolonial- und Eisenwaren
Farben, Sämereien, Drogen
„Lützeler Dünger“
Uebernahme von
Tischler- und Pflanzarbeiten.
Vermittlungen von
Vermietungen und
Verkäufen.



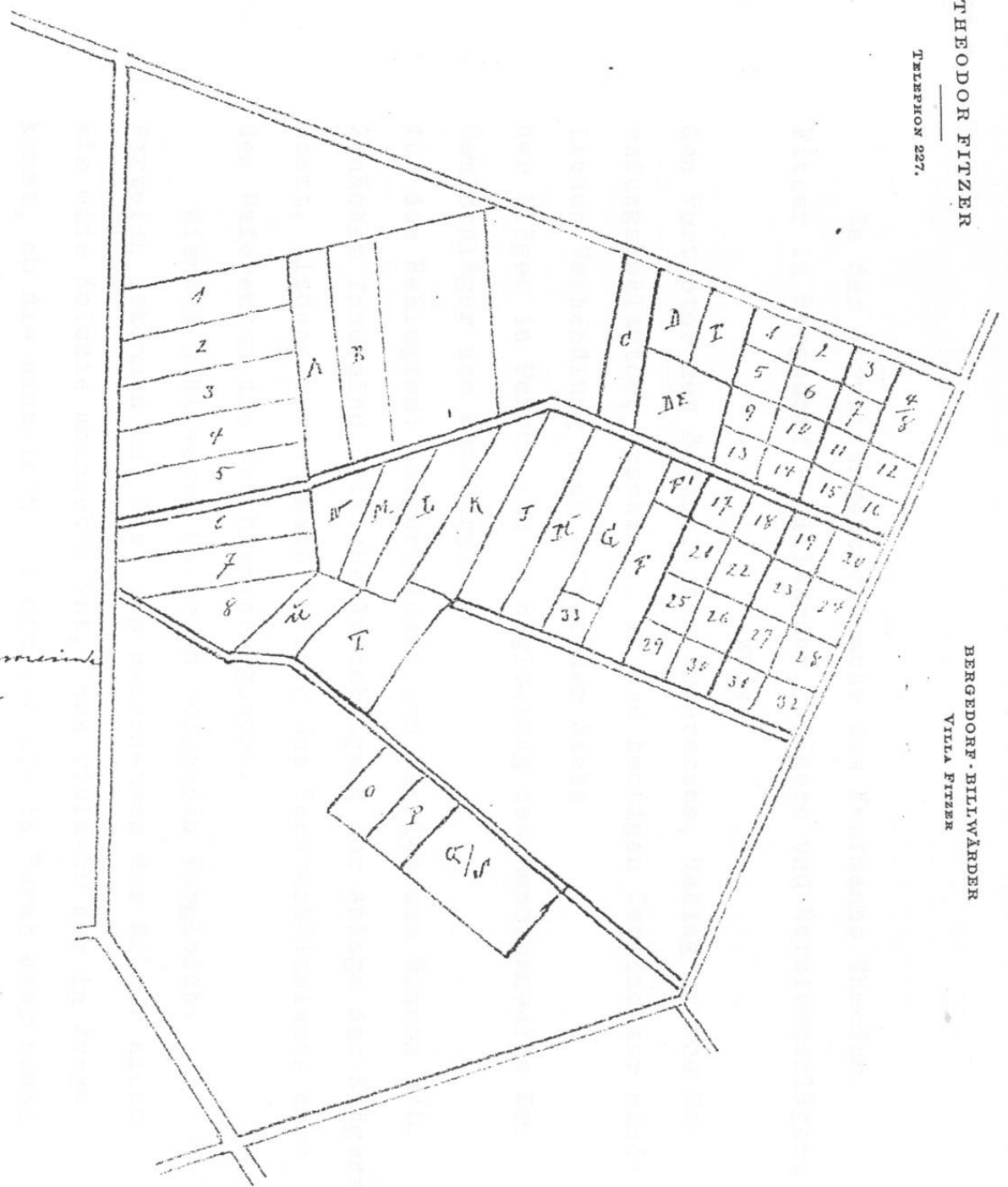
Heideplätze
zu verkaufen.
Otto Ulrich.

Bedarfsartikel für Heideansiedler,
Kolonial- und Eisenwaren
Farben, Sämereien, Drogen
„Lützeler Dünger“
Uebernahme von
Tischler- und Pflanzarbeiten.
Vermittlungen von
Vermietungen und
Verkäufen.

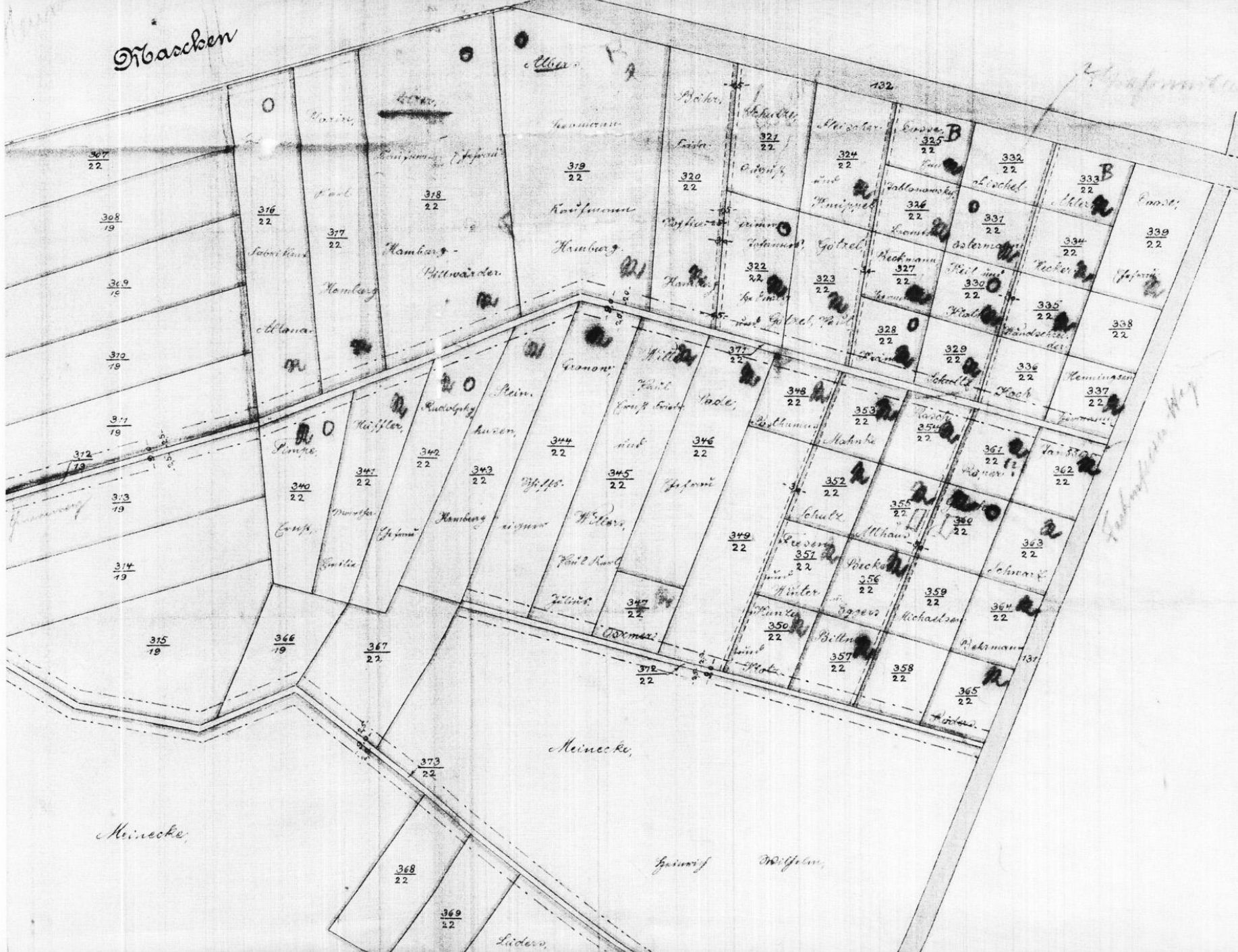
THEODOR FITZGER
TELEPHON 227.

BERGEDORF-HILLWÄRDER
VILLA FITZGER

== Wege der
Realgemeinde
— Fünfweg



Baschen



Meinecke

Meinecke

Meinecke

Meinecke

Meinecke

Meinecke

Gronow

Lüder

368
22

369
22

373
22

372
22

375
19

374
19

373
19

372
19

371
19

370
19

369
16

368
19

367
22

377
22

376
22

375
22

378
22

379
22

320
22

321
22

322
22

324
22

325
22

332
22

333
22

334
22

335
22

336
22

337
22

338
22

339
22

340
22

341
22

342
22

343
22

344
22

345
22

346
22

347
22

348
22

349
22

350
22

351
22

352
22

353
22

354
22

355
22

356
22

357
22

358
22

359
22

360
22

361
22

362
22

363
22

364
22

365
22

366
22

367
22

368
22

369
22

370
22

371
22

372
22

373
22

374
22

375
22

376
22

377
22

378
22

379
22

380
22

381
22

382
22

383
22

384
22

385
22

386
22

387
22

388
22

389
22

390
22

391
22

392
22

393
22

394
22

395
22

396
22

397
22

398
22

399
22

400
22

401
22

402
22

403
22

404
22

405
22

406
22

407
22

408
22

409
22

410
22

411
22

412
22

413
22

414
22

415
22

416
22

417
22

418
22

419
22

420
22

421
22

422
22

423
22

424
22

425
22

426
22

427
22

428
22

429
22

430
22

431
22

432
22

433
22

434
22

435
22

436
22

437
22

438
22

439
22

440
22

441
22

442
22

443
22

444
22

445
22

446
22

447
22

448
22

449
22

450
22

451
22

452
22

453
22

454
22

455
22

456
22

457
22

458
22

459
22

460
22

461
22

462
22

463
22

464
22

465
22

466
22

467
22

468
22

469
22

470
22

471
22

472
22

473
22

474
22

475
22

476
22

477
22

478
22

479
22

480
22

481
22

482
22

483
22

484
22

485
22

486
22

487
22

488
22

489
22

490
22

491
22

492
22

493
22

494
22

495
22

496
22

497
22

498
22

499
22

500
22

501
22

502
22

503
22

504
22

505
22

506
22

507
22

508
22

509
22

510
22

511
22

512
22

513
22

514
22

515
22

516
22

517
22

518
22

519
22

520
22

521
22

522
22

523
22

524
22

525
22

526
22

527
22

528
22

529
22

530
22

531
22

532
22

533
22

534
22

535
22

536
22

537
22

538
22

539
22

540
22

541
22

542
22

543
22

544
22

545
22

546
22

547
22

548
22

549
22

550
22

551
22

552
22

553
22

554
22

555
22

556
22

557
22

558
22

559
22

560
22

561
22

562
22

563
22

564
22

565
22

566
22

567
22

568
22

569
22

570
22

571
22

572
22

573
22

574
22

575
22

576
22

577
22

578
22

579
22

580
22

581
22

582
22

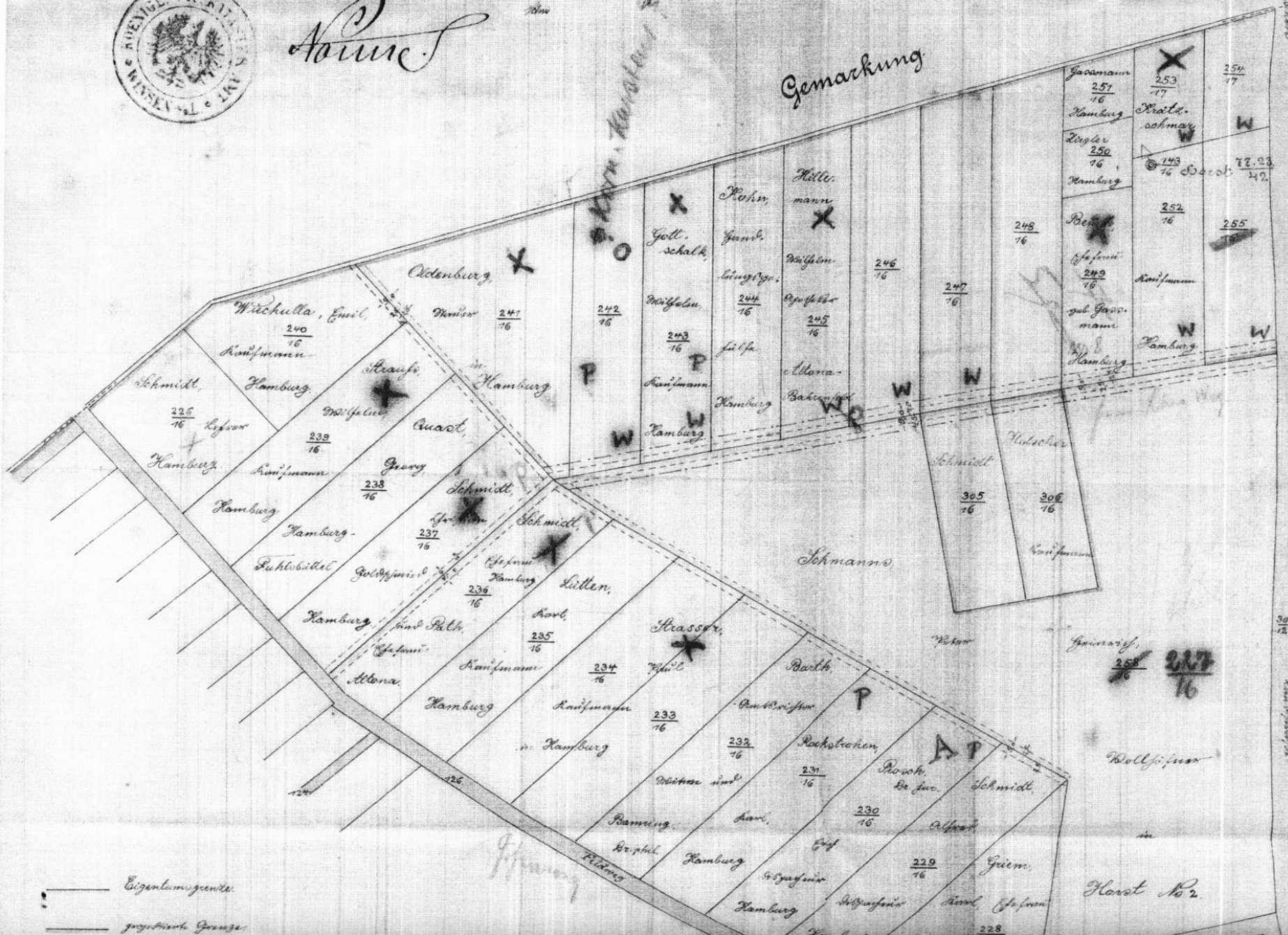


Waldwinkel
Hummelw.
Immenstieg
Stieglitzw.
Am Bienenkorb
Gimpelweg
Fächerfelder Winkel
Alter
Immenweg
Wabenweg
Immenweg
Weg
Drossel-
Meisen-
Finken-
Weg
Birkenhorst
Schwalbenweg
Im Grund
Birkenhorst
Finkenweg
Finkenfelder



Handwritten signature: A. J.

Gemarkung



Eigentumsgränze
gesetzliche Gränze

Horst No. 2

Vertical text on the right edge: *Handwritten notes and numbers, including '301/127' and '301/2'.*



Handwritten signature: A. J.

Gemarkung

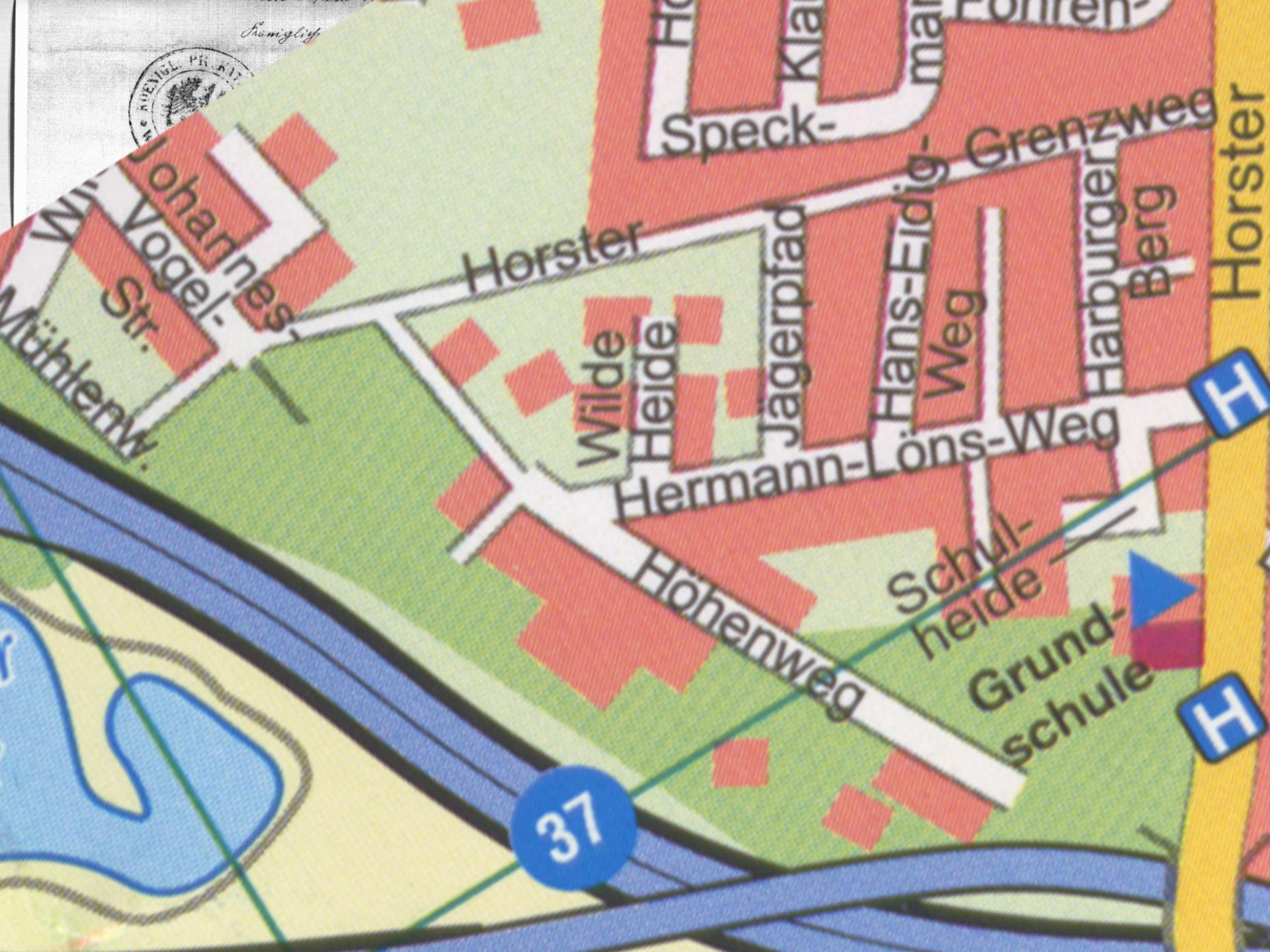


Eigentumsgrenze
gestrichelte Grenze

Jasman	253	252
Hamburg	257/16	254/17
Reger	250/16	243/16
Hamburg	248/16	242/16
Best	252/16	255/16
Hamburg	249/16	247/16
Hamburg	246/16	245/16
Hamburg	243/16	242/16
Hamburg	240/16	239/16
Hamburg	238/16	237/16
Hamburg	236/16	235/16
Hamburg	234/16	233/16
Hamburg	232/16	231/16
Hamburg	230/16	229/16
Hamburg	228	

Vertical text on the right edge: 397/127, 391/21, 390/127, 391/21

Fremiglyf



Mühlentw.
Johannes-
Vogel-
Str.

Horster

Wilde
Heide

Jägerpfad

Hans-Eidig-
Weg

Hermann-Löns-Weg

Harburger
Berg

Horster

Höhenweg

Schul-
heide

Grund-
schule

37

H

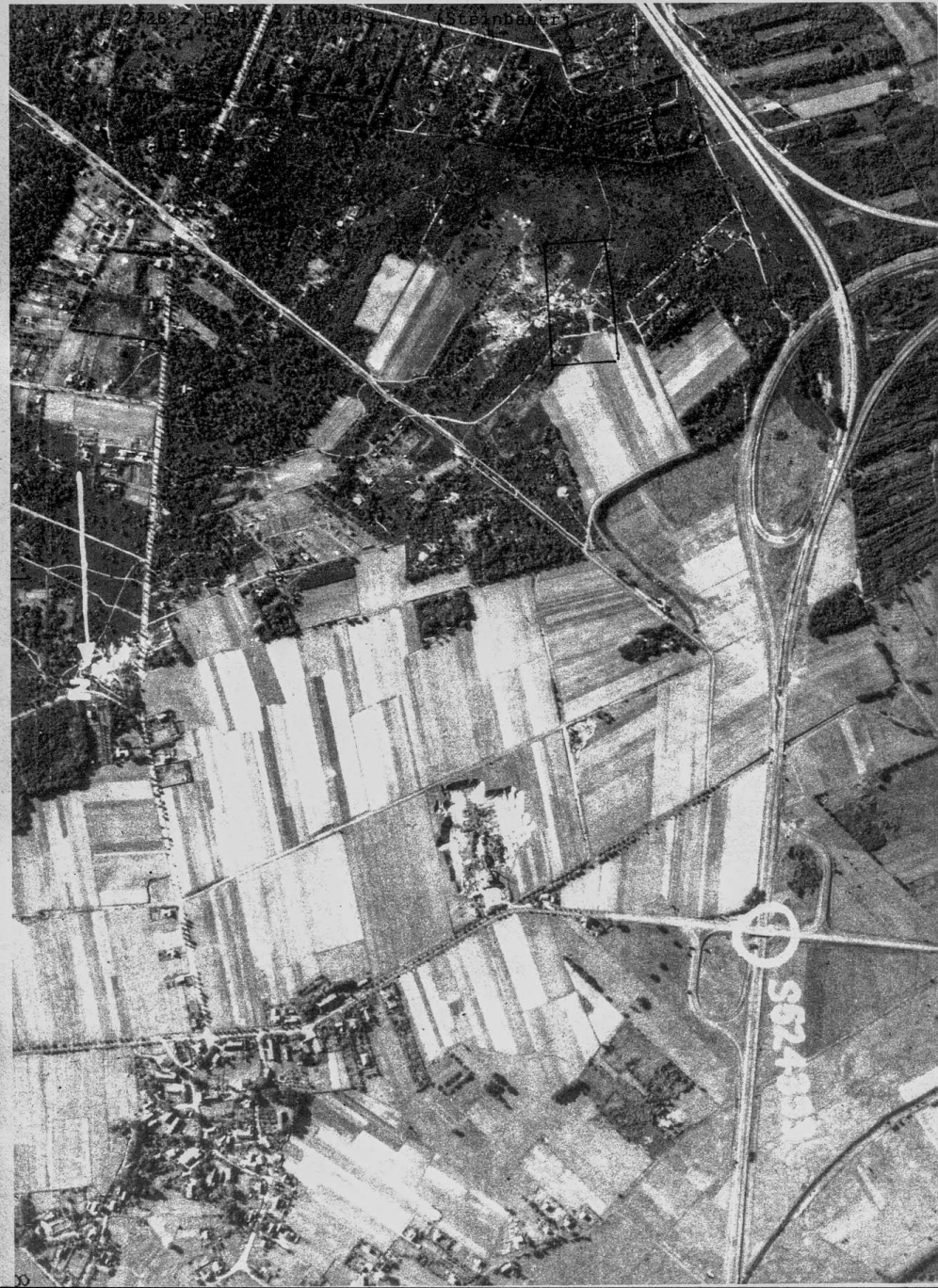
H

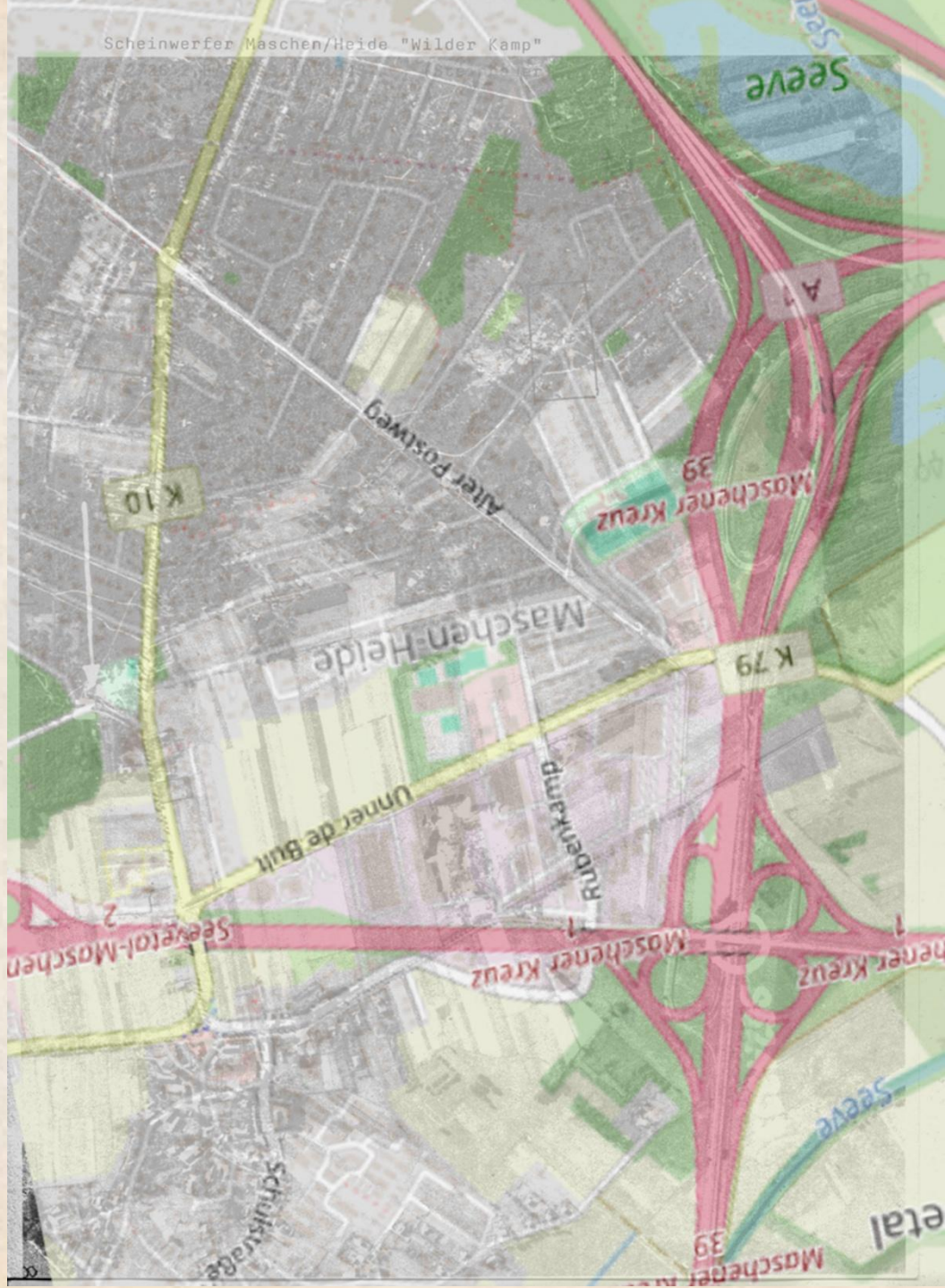
Speck-
Kla-
mar-
Föllren-
Grenzweg

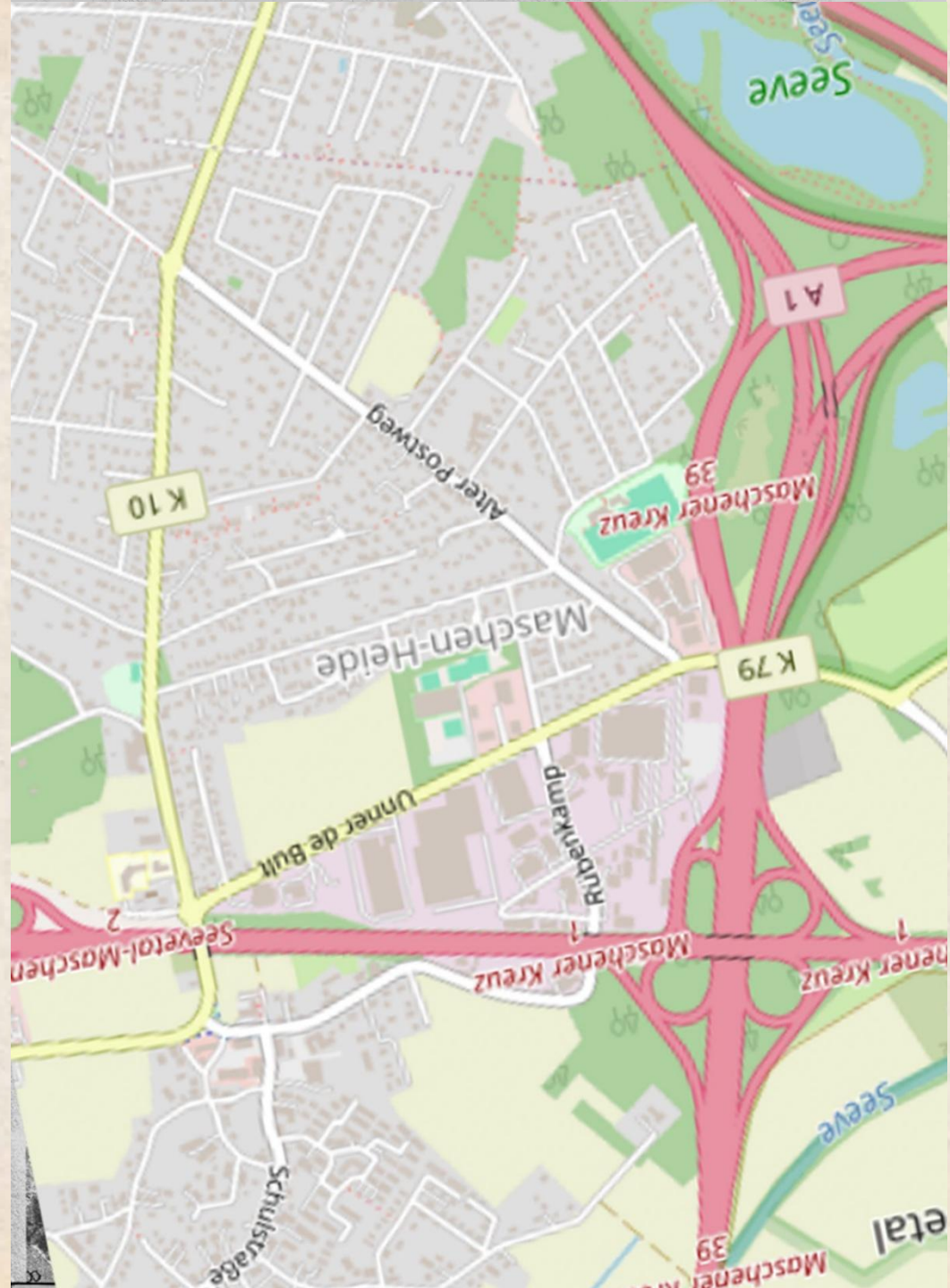
Jürgen Röhrs



Scheinwerfer Maschen/Heide "Wilder Kamp"









FRIKENSBOH













Gerd Bruse

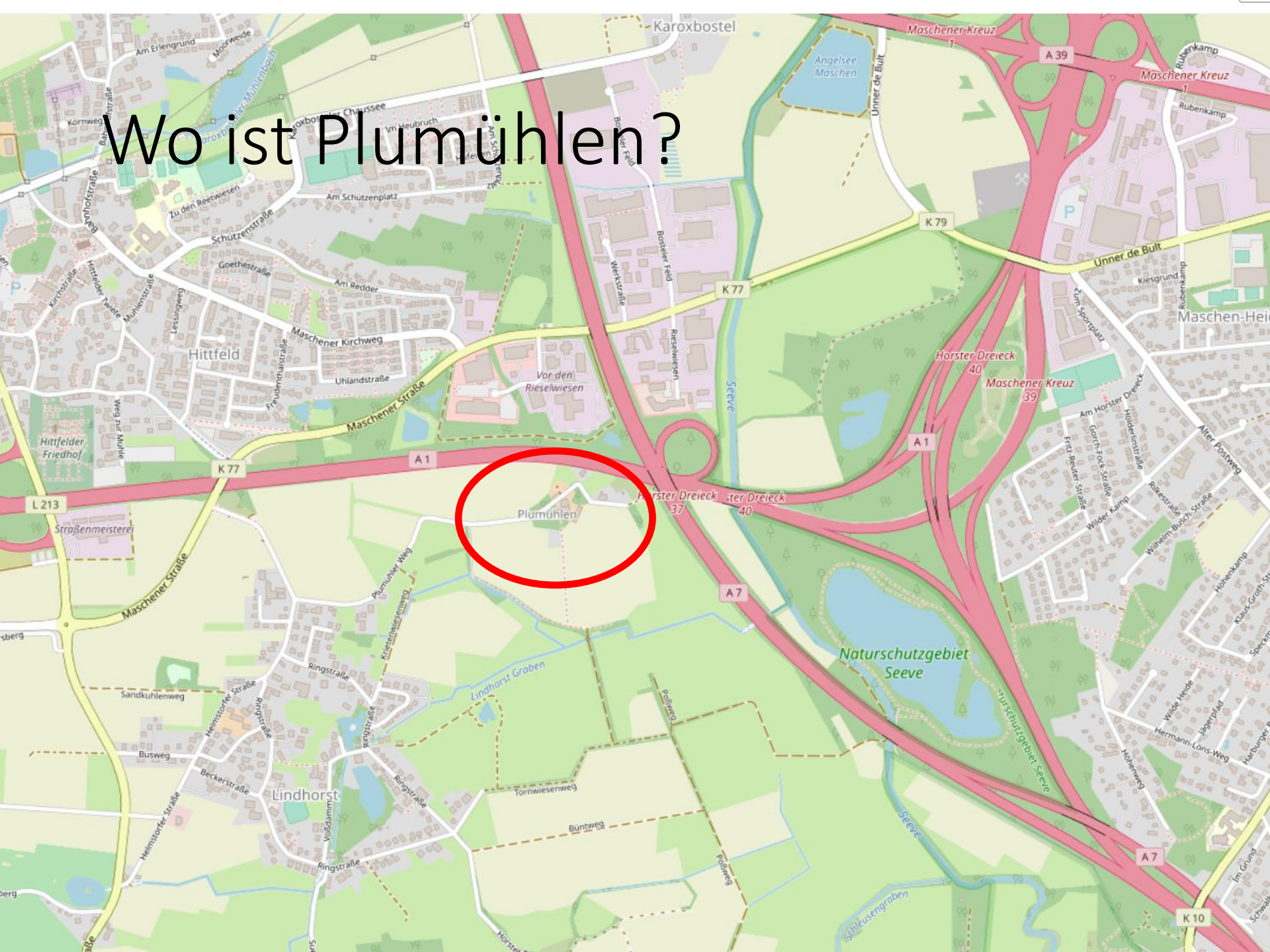






Moorlake of Ma
1928

Wo ist Plumühlen?















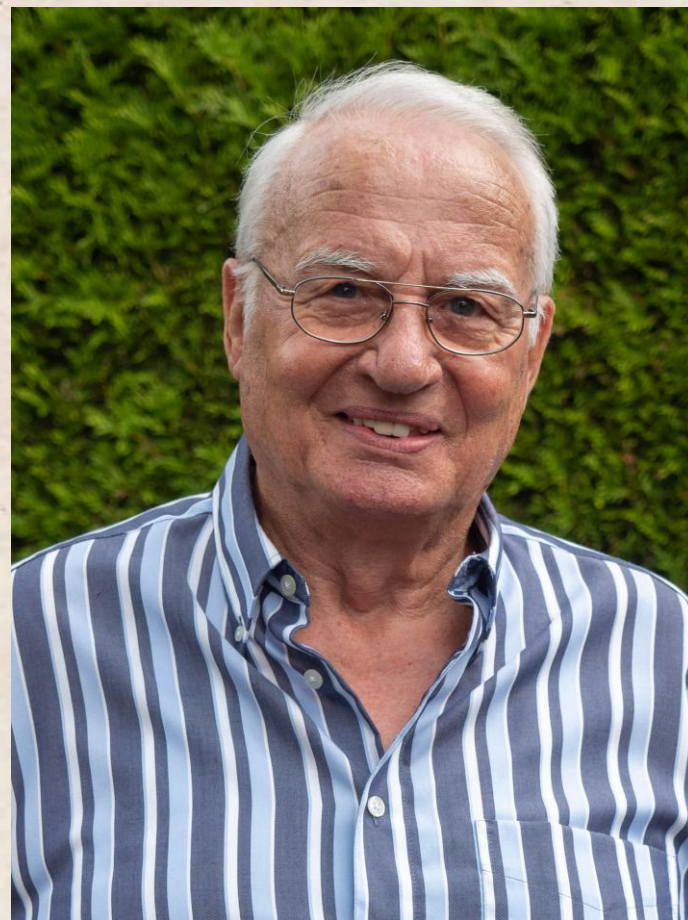








Jürgen Groß





Gruß aus der Heide
Das Heidehaus

Maschen
Restaurant Heidehaus, L. M.



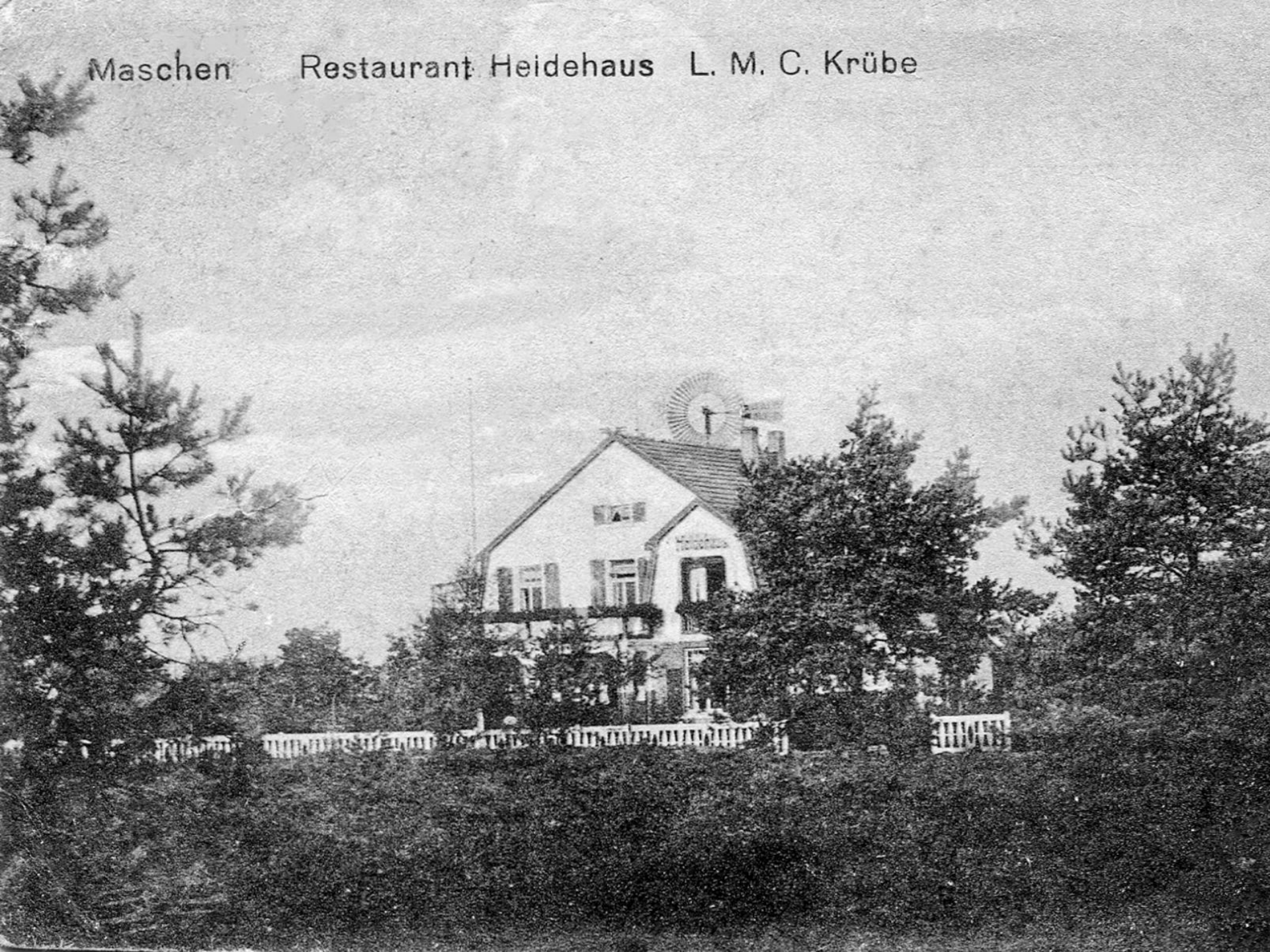


Restaurant Heidehaus Maschen



Horster Heide

Maschen Restaurant Heidehaus L. M. C. Krübe





Heidehaus





 HEIDEHAUS 



ST. PAULI
BIER

ELBSCHLOSS
BIER

HEIDENHOF

Bier

Kaffee

1872

Ernst Heick





Hørster Heide

Zum Andenken
an

Albert Crahle
geb. 28. Nov. 1900
gest. 4. Juli 1925

Erna Menk
geb. 25. Okt. 1907
gest. 4. Juli 1925

Ein kurzes Gewitter vernichtete
zwei brave junge Menschen
Gewidmet von
Theodor Neuhäus

Horst bei Ramelsloh, den 6. Juli 1925.
Haus Adelheid.

Einem tragischen Geschick fielen am Sonnabend
nachmittag 6 Uhr meine lieben Angestellten

Albert Grahle

und Erna Menk

zum Opfer.

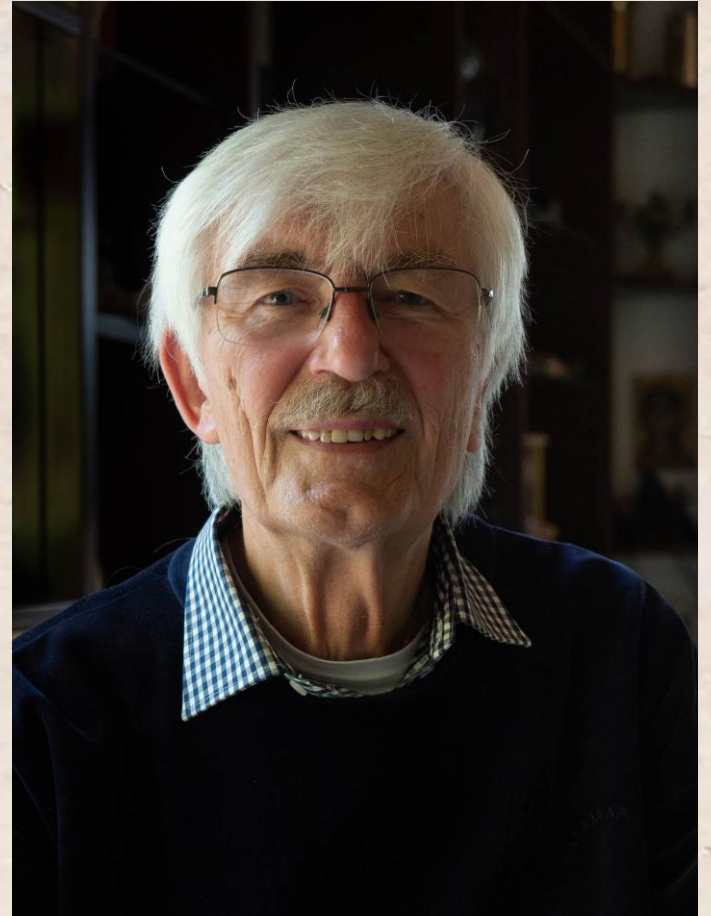
Mitten aus rastlosem Schaffen und lachender Daseins-
freude raffte ein Blitzschlag unbarmherzig diese jungen
blühenden Menschenleben dahin.

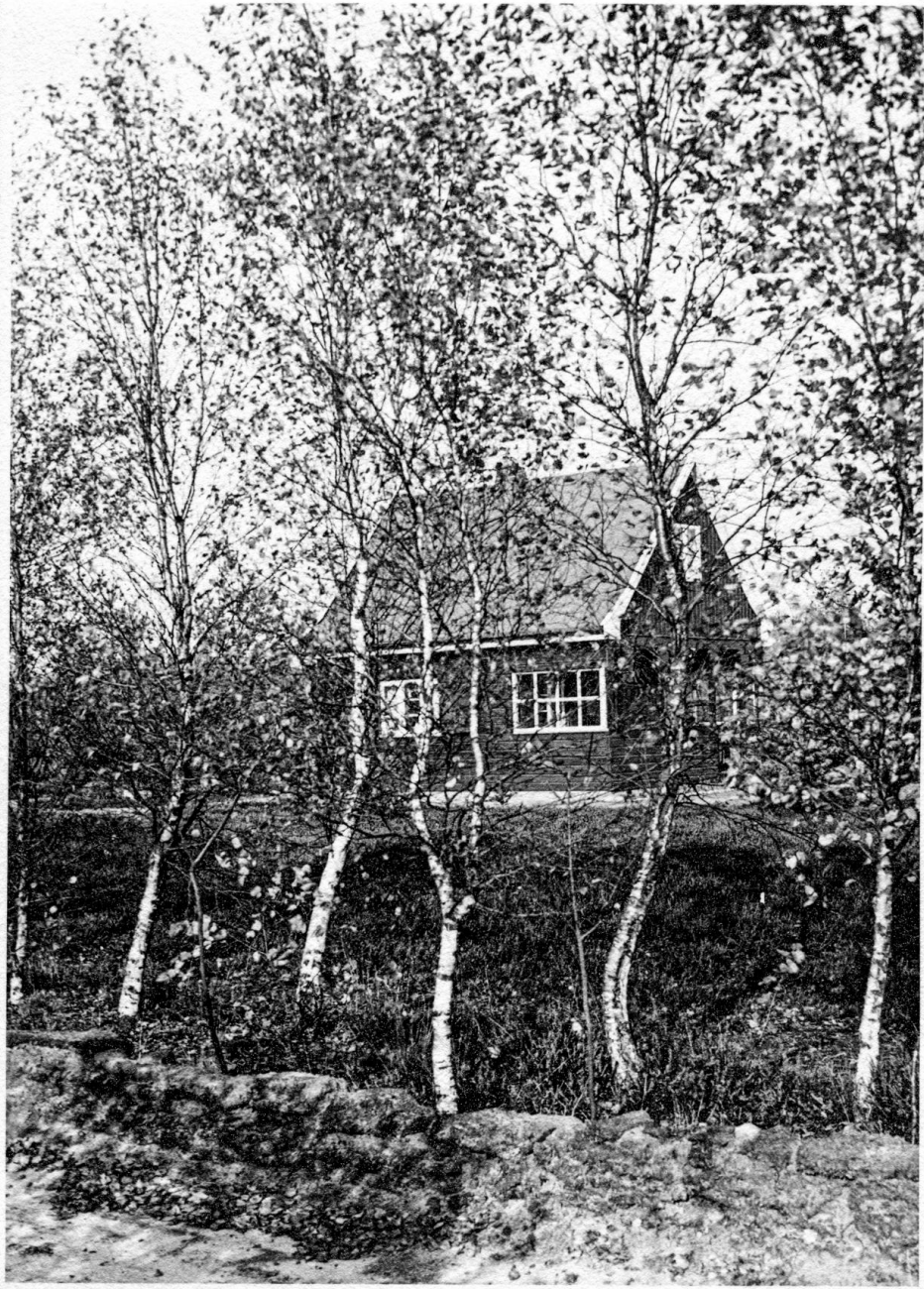
Ich werde ihrer nicht vergessen.

Theodor Neuhaus.

— Stamelsloh, 5. Juli. [Verhängnisvoller Blitzschlag.] Bei einem schweren Gewitter, das am Sonnabend nachmittag zwischen 5 und 5½ Uhr über hiesiger Gegend zur Entladung kam, hat ein Blitzschlag ein schweres Unglück angerichtet und zwei Familien in tiefe Trauer versetzt. Auf dem im vorigen Jahre in der Horster Heide an der Straße nach Maschen neu erbauten Anwesen des Herrn Theodor Steuhaus waren Albert Grahle und Rudolf Gennert aus Stamelsloh sowie Erna Went aus Maschen auf der Diele der Scheune bei einem Wagen beschäftigt. Ein Blitz traf den Giebel der Scheune, deren Thür offen stand, und verletzte den 24 Jahre alten Albert Grahle am Kopfe und die 18jährige Erna Went am Arm und an der Seite, setzte auch die Kleider des jungen Mädchens in Brand. Beide fanden ihren frühen Tod. Rudolf Gennert kam mit einer Verletzung am Fuß davon. Im Stall wurde noch ein Pferd von dem Blitzschlag beschädigt. Alle an den beiden jungen Menschen angestellten Wiederbelebungsversuche blieben erfolglos. Der traurige Fall findet allgemeine Teilnahme.

Hans-Peter Bolt





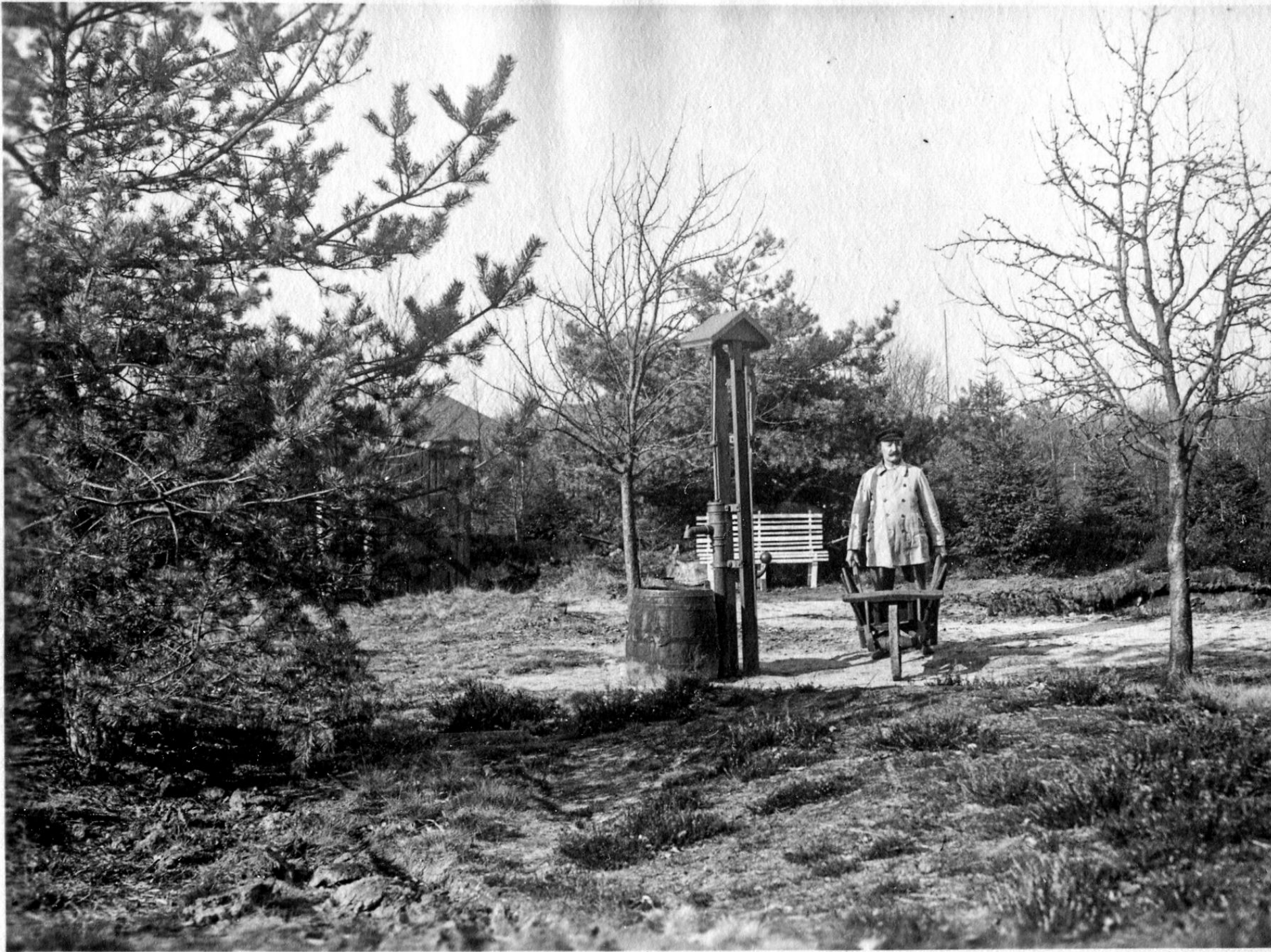
Unser Heidehaus 22. 10. 33.



9. 4. 33.





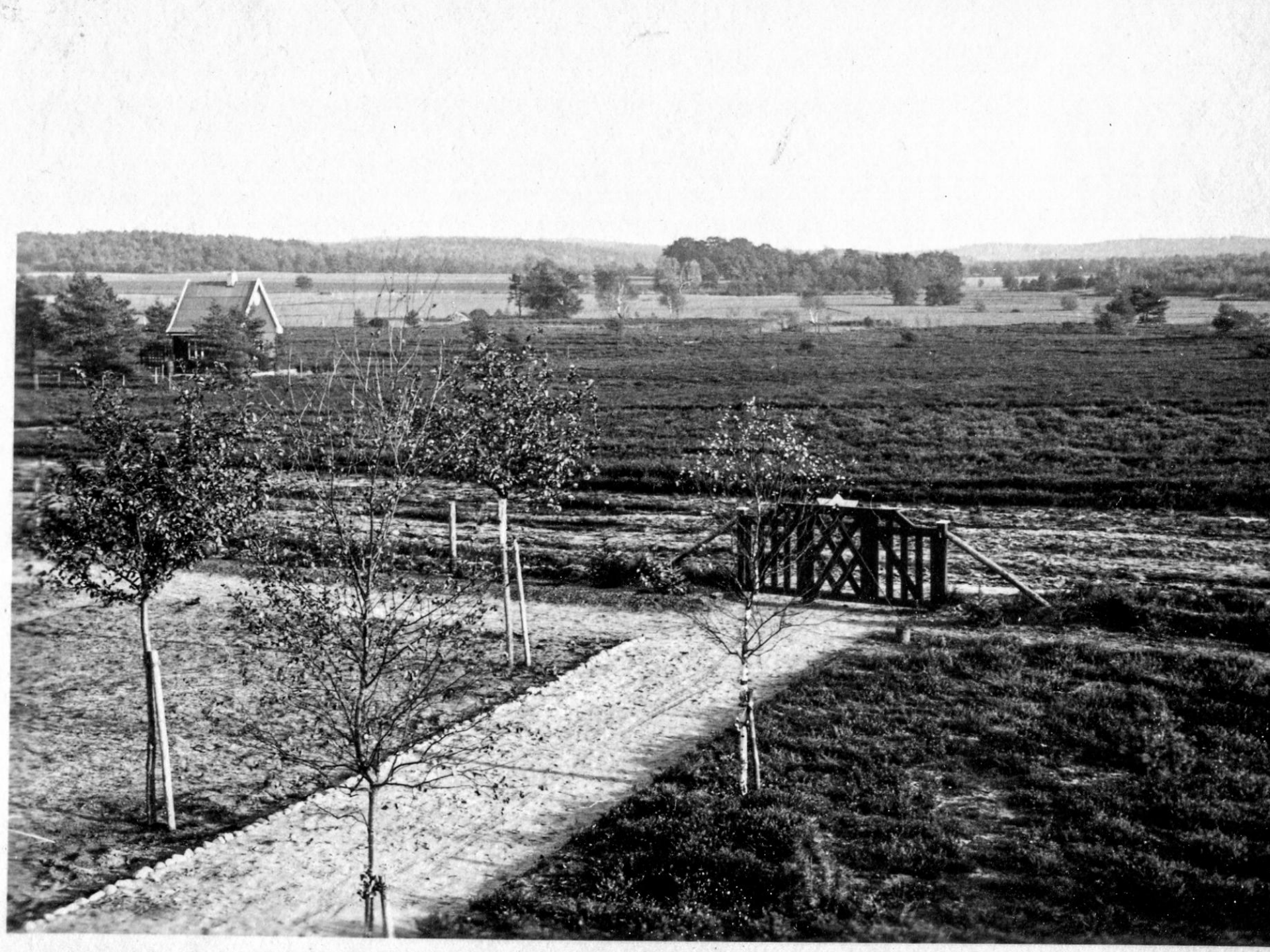



















Stelle 6.3km.



Erinnerungen von Matthias Clausen















Lüneburger Heide Blick auf's Heidedorf















Privatweg
Hier besteht ein
Eigentumsverhältnis
zu dem Grundstück
Nr. 1234

Durchgang
an der Nr.
1234

Vorsicht Hamburger!

Privatweg!
Befahren Unbefugten verboten.

Zufahrtsweg nur für die
drei
linksseitigen Anlieger.

Durchgang
nur für die
Anlieger



Vorsicht Hamburger!

Privatweg!

Befahren Unbefugt

Zufahrtsweg nur
drei
linksseitigen

Durchgang
ist nur den
Anliegern
gestattet.

Fam

To whom it may concern.

Soinnier Erika.

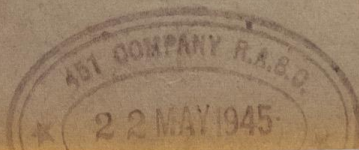
The above named person has permission
to remove one hut from A.A. Site to a new
location on the understanding that it remains
the property of the British Government.

A. Blithen Lt.

* Major R.A.S.C.

B.L.A.

Cmdg 451 Coy R.A.S.C. (Tk Tpnr).



B. L. A. : British Liberation Army
Cmdg 451 COY : Commanding Company
R.A.S.C. : Royal Army Servis Corps
Tk Tpnr. : Tank Transporter Soinnier = Sommer





Pause

Alter Postweg



Alter Postweg
Horst







Blick vom Fachenfelder Weg 111 auf Alter Postweg 118/120 ca









us der Heide

Maschen
Restaurant Heidehaus,
L. M. C. Krübe

















Neue Bilder von Ilse Eichert



Wegweiser



Kadelland
Haus der Naturfreunde

Vor den Hallonen
Hörster Landstraße






Buchwedel · *Alter Postweg* · Sportplatz · Fleestadt



Buchwedel · *Alter Postweg* · Sportplatz · Fleestadt



Weisenweg

Große Eier – kleine Eier
Kohlen kauft man bei Caesar Meyer





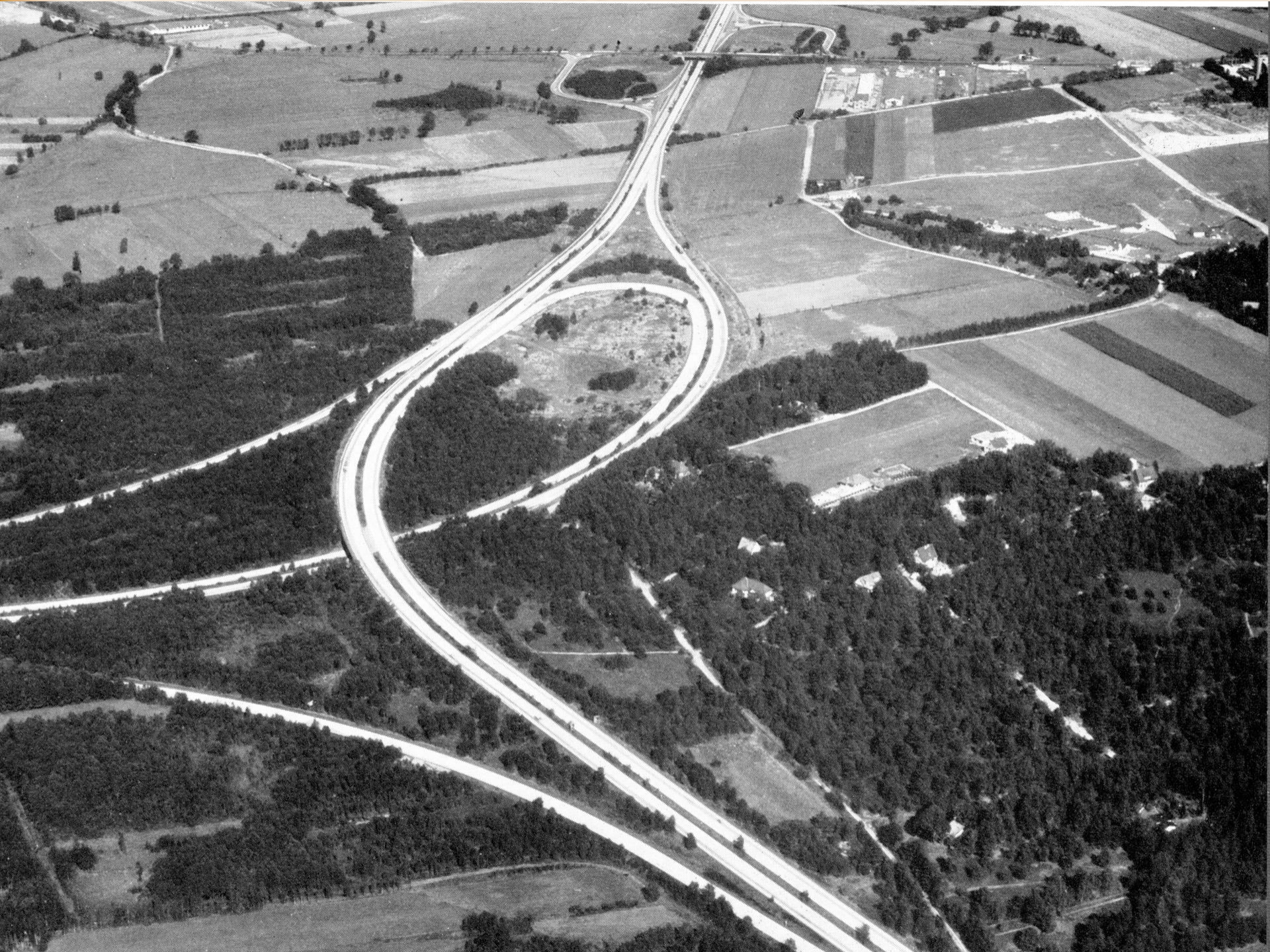
Friedrich Rakowski

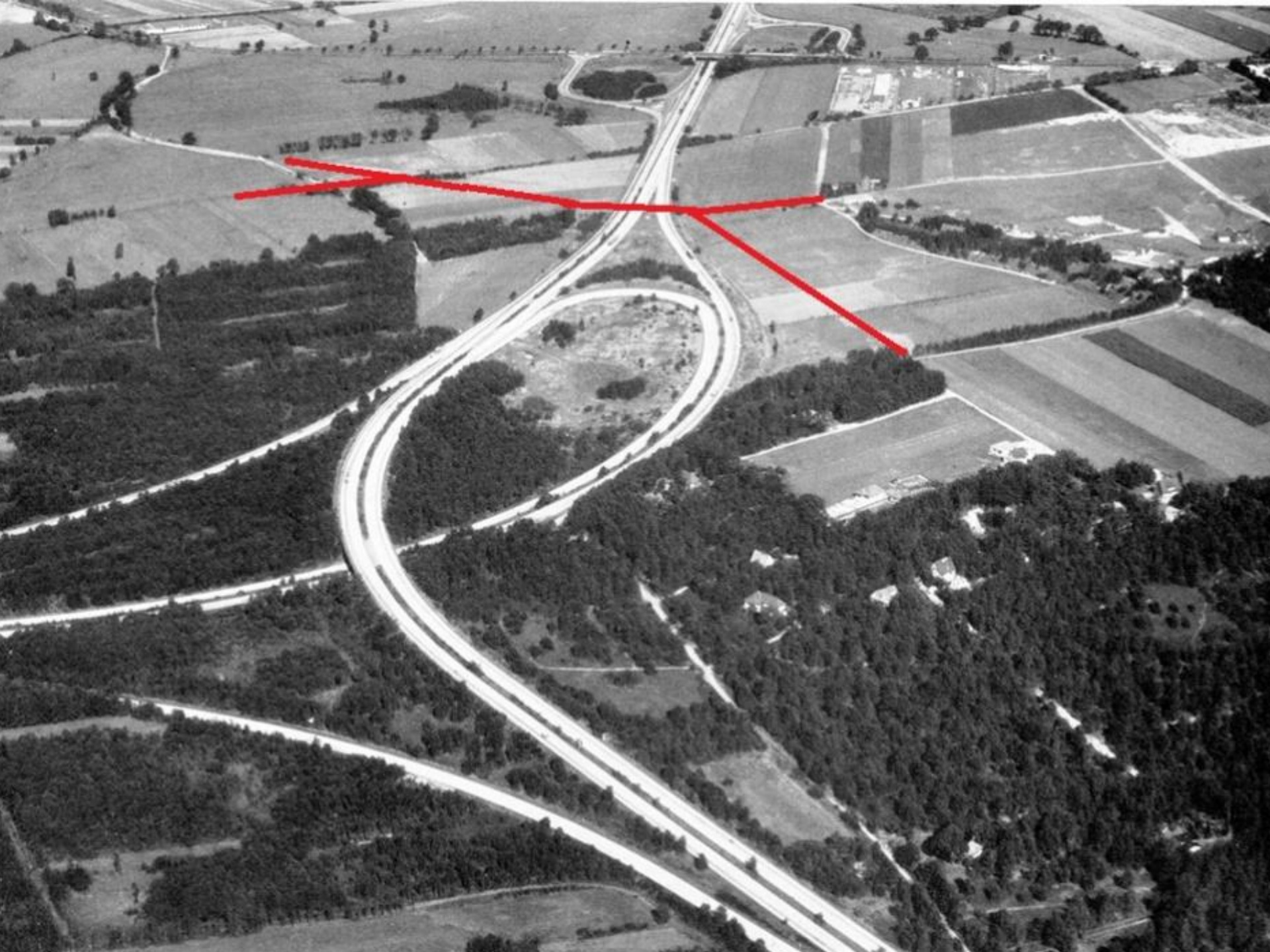










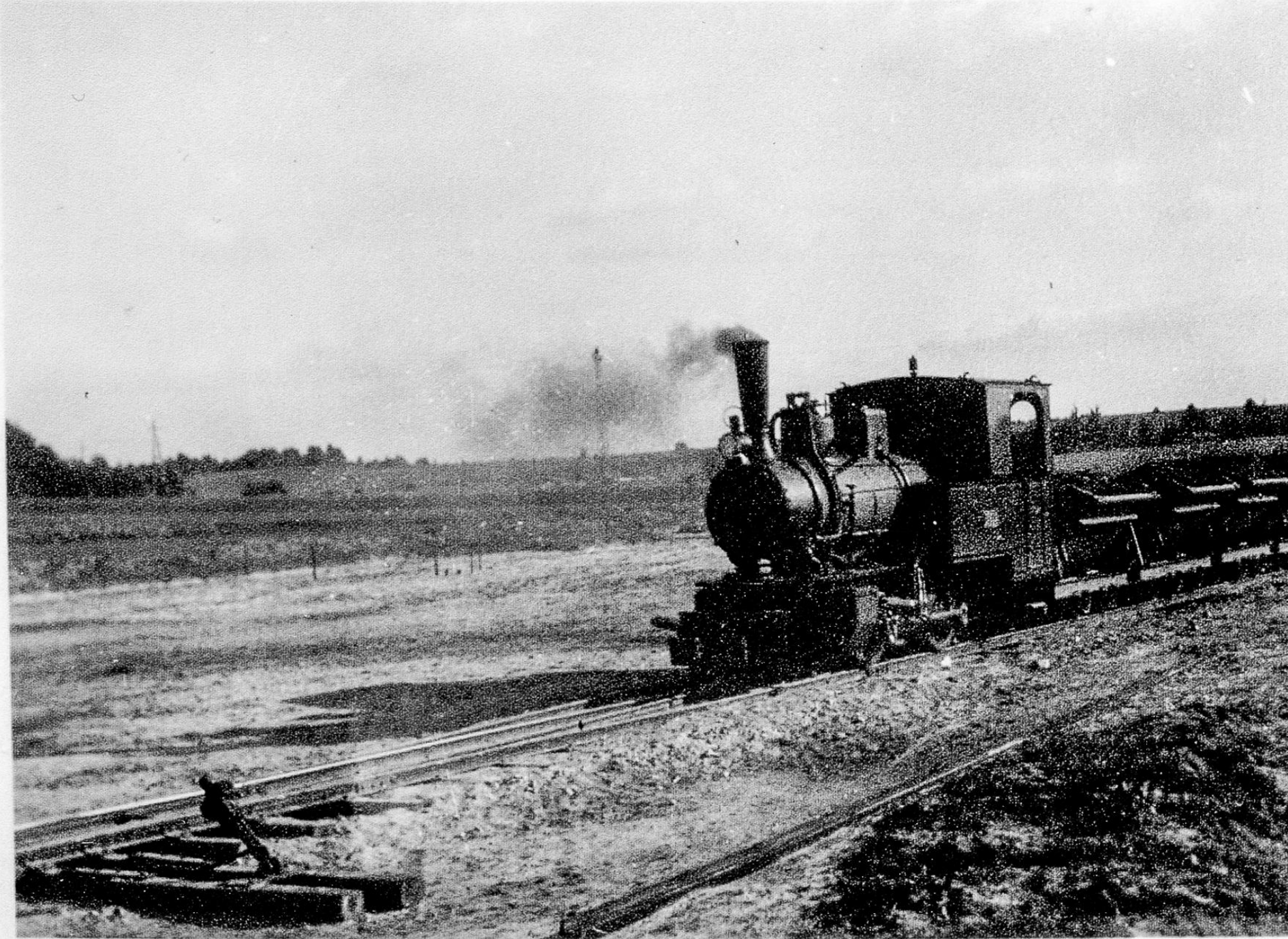


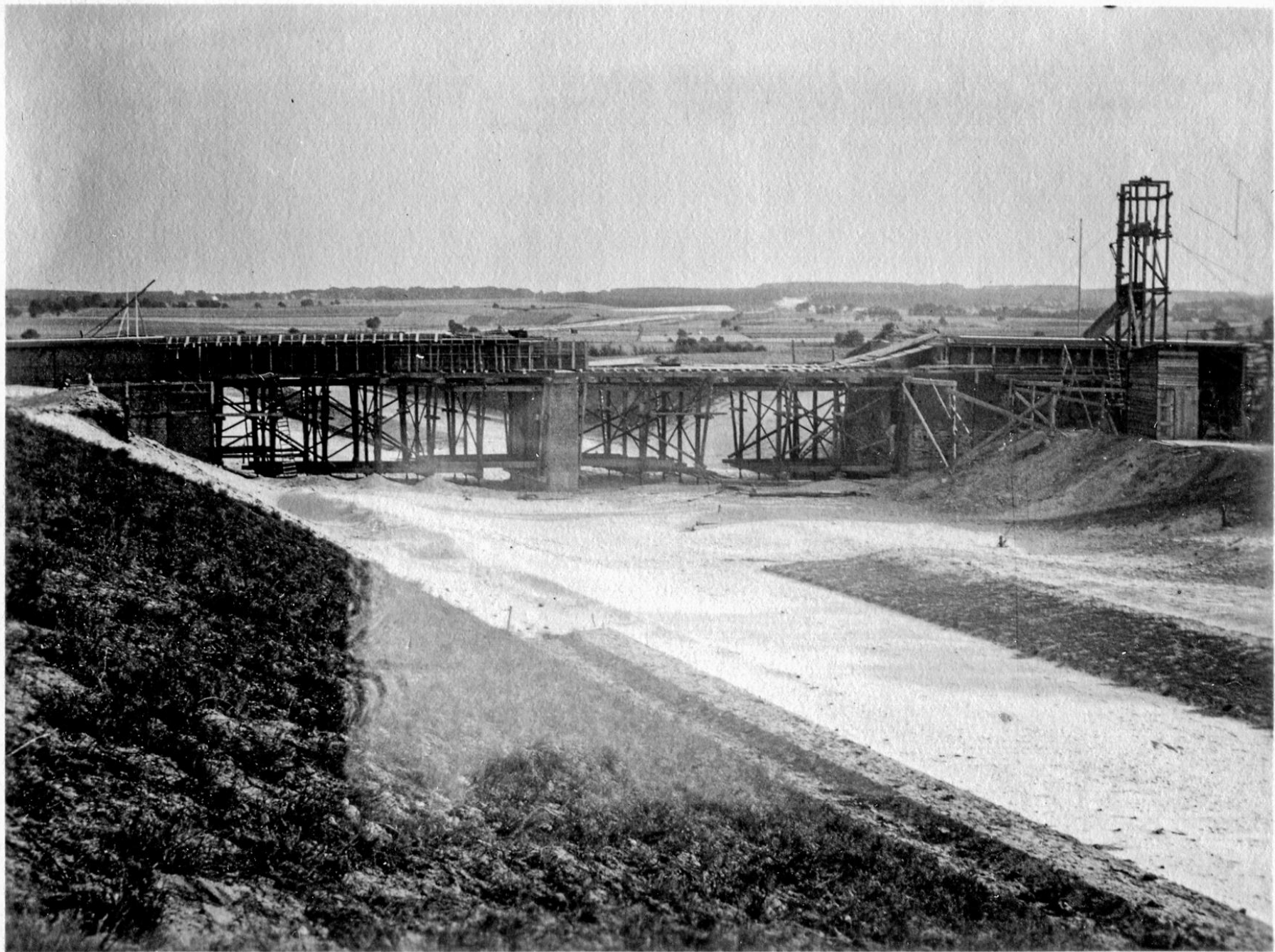


1938 Bau der Autobahn



1938 Autobahnbau in Horst











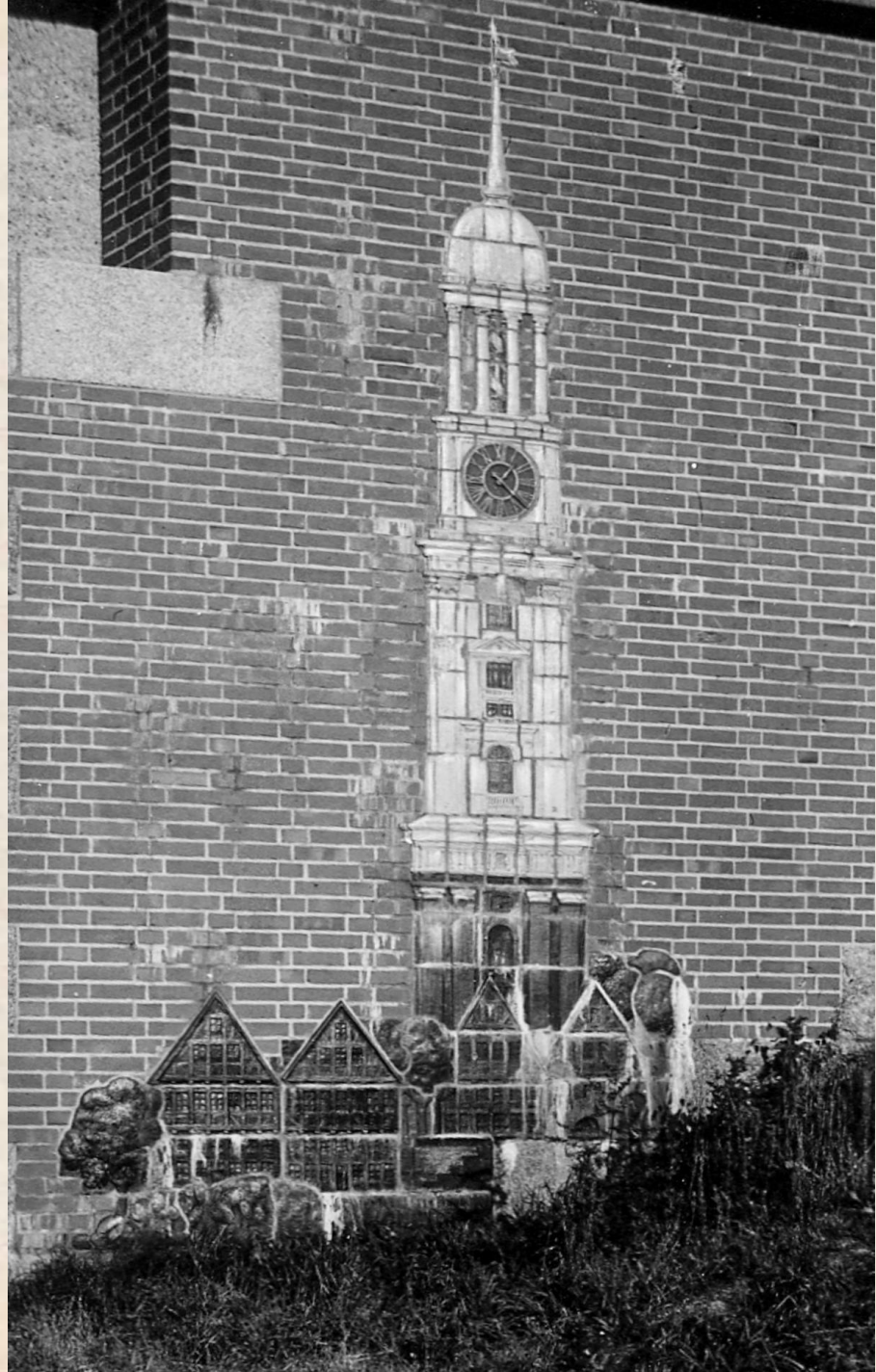












Die Horster Schule



*phot. Breuer
Horst*

*„Ein Dorf hilft sich selbst
Modell der Schule in Horst.“*

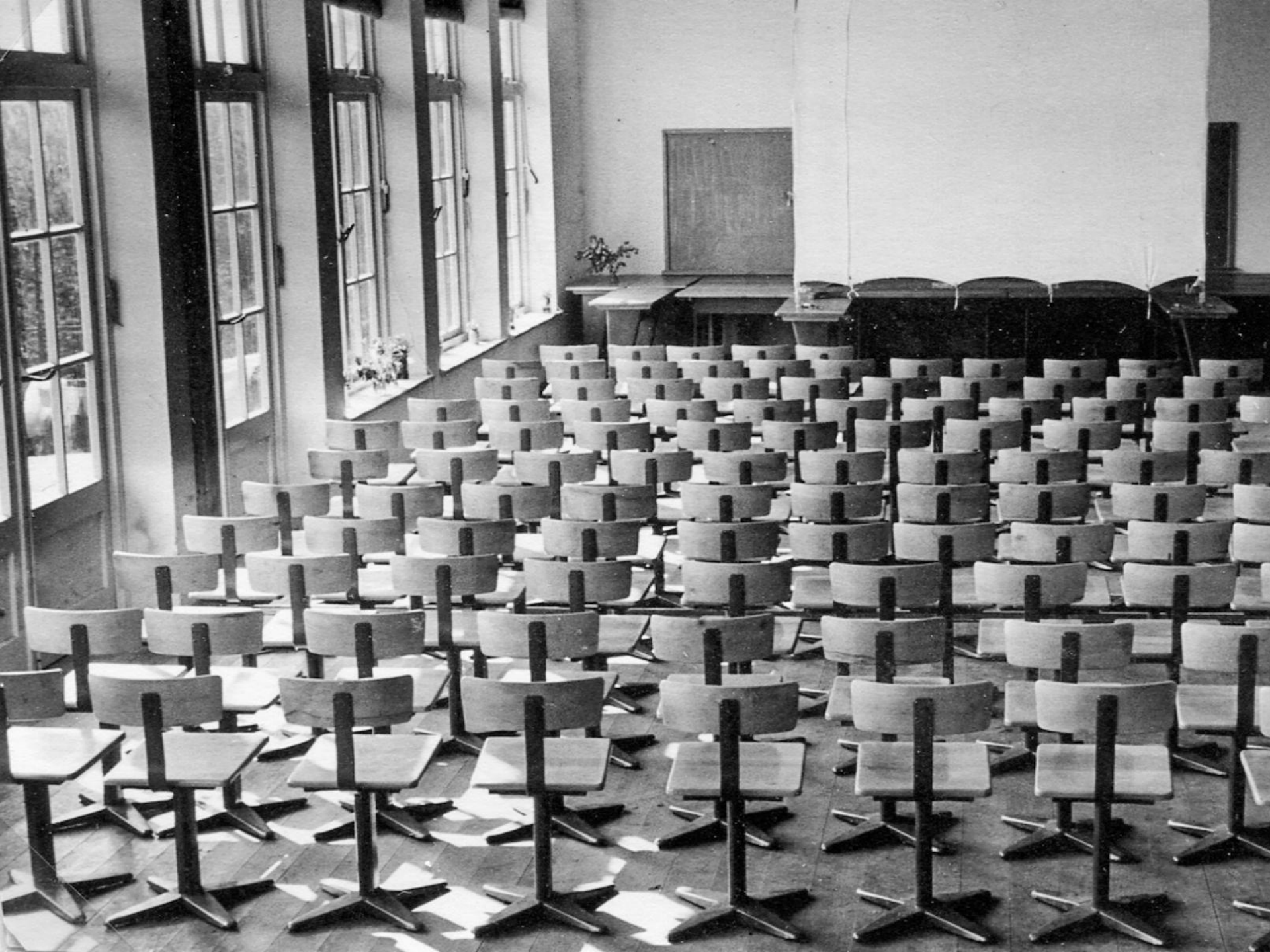








Einweihung der Schule Im Jahre 1953













ZIRKUS HORST





Hallonenbrüder





Das Horster Mühlensspiel, August 1952



August 1953, Die Hallonenbrüder (Klaus Störtebecker)





Johannes Vogel







Horster Mühle





Horster Mühle, Bes.: W. Schmanns.







Gasthaus Horster Mühle (Lüneburger Heide)



Maschen-Horst. An der Seeve







Heidehaus „Stern“, Horst b. Maschen.





Horst / Lüneburger Heide, Jugendheim Stern im Seevetal









Hof Wilkens

BAUERNGEHÖFT IN HORST.







Altes Haus in Horst.





Horst
Kreis Harburg
Reg-Bez. Lüneburg



Ein Kleinod in Maschen/ Heide











Vielen Dank für ihre Aufmerksamkeit

Danksagung

Vielen Dank an die Zeitzeugen, die ihre Erinnerungen und Fotos mit uns geteilt haben. Heidi und Ilka Sommer danken wir für den Einblick in ihre Jahresarbeiten aus der Schulzeit.

Die 1. Auflage dieses Buches wurde durch Förderung aus dem Programm der Leader- Region „ACHTERN-ELBE-DIEK“ und einer Spende der Volksbank Lüneburger Heide eG realisiert.

Dieses Werk wurde realisiert mit Unterstützung der Europäischen Union und der LEADER-Region Achtern-Elbe-Diek.



Die 2. erweiterte Auflage wurde mit Unterstützung der Kulturstiftung Seevetal realisiert. Dafür herzlichen Dank.

Ein besonderer Dank gilt dem Gemeindecarchiv Seevetal für die Unterstützung.

Vielen Dank für ihre Aufmerksamkeit

Haben Sie weitere Erinnerungen/ Bilder an Maschen/Heide und Horst?

→ Dann wenden Sie sich gerne an uns:

Joachim von Elsner

Matthias Clausen

→ Mein-Dorf@Kulturstiftung-Seevetal.de

Die Kulturstiftung freut sich über jede Spende um vergleichbare Projekte und/ oder die Kulturszene in Seevetal zu unterstützen.

... und noch einmal in Ruhe ?...

Den ganzen Vortrag gibt es als PDF auf der Webseite der Kulturstiftung:

<https://kulturstiftung-seevetal.de/buchprojekte/>

(unten auf der Seite – PDF Reader ist erforderlich)

Unterstützung für die Kulturstiftung?

Nutzen sie dafür bitte den Hut am
Ausgang

Oder:

Kulturstiftung Seevetal

Sparkasse Harburg-Buxtehude

DE80 2075 0000 0090 8973 49

Vielen Dank!